

พระราชบัญญัติ การผังเมือง พ.ศ.2562

ฉบับประชาชน



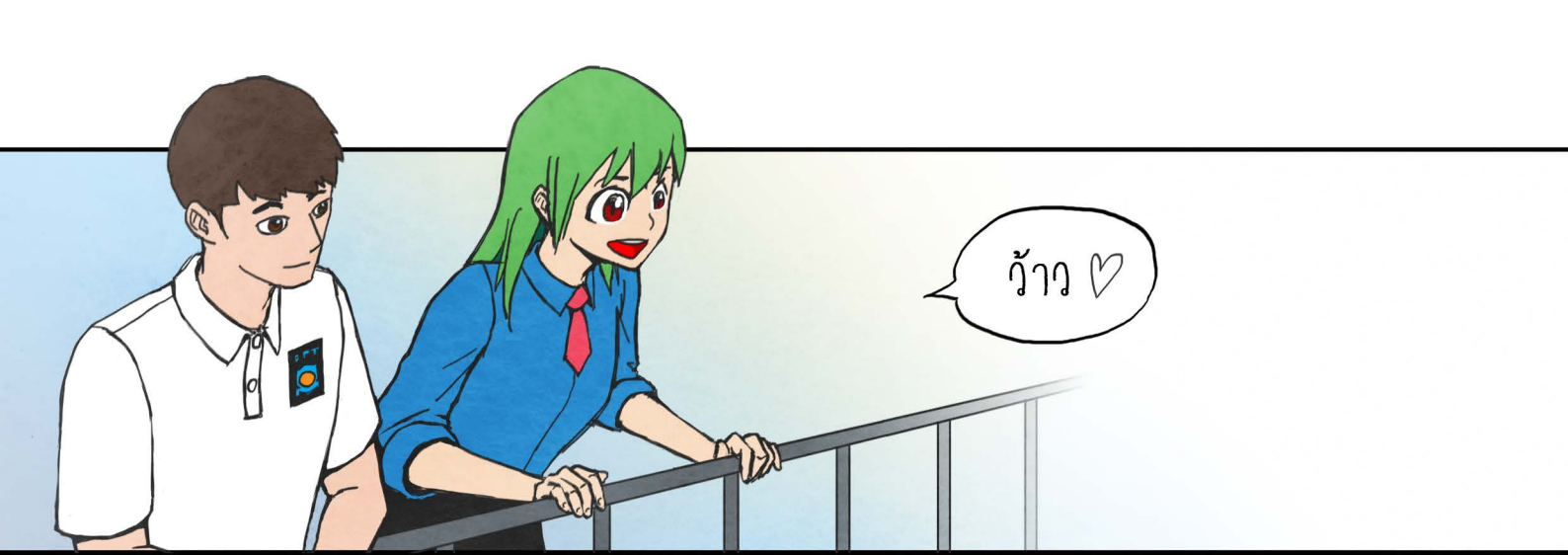
คำนำ

พระราชบัญญัติการผังเมือง พ.ศ. 2562 เป็นการปฏิรูปการผังเมืองทั้งระบบ ทำให้การบริหารจัดการผังเมืองมีความสอดคล้องเชื่อมโยงกันและเป็นไปในทิศทางเดียวกัน ตั้งแต่ระบบประเทศสู่ระดับเมืองหรือชุมชน ทำให้การใช้ประโยชน์ในพื้นที่เป็นไปอย่างมีประสิทธิภาพ สอดคล้องกับสภาพเศรษฐกิจสังคมและสิ่งแวดล้อม รวมทั้งการผังเมืองสามารถชี้หน้าการพัฒนาภาครัฐและภาคเอกชนได้อย่างแท้จริง

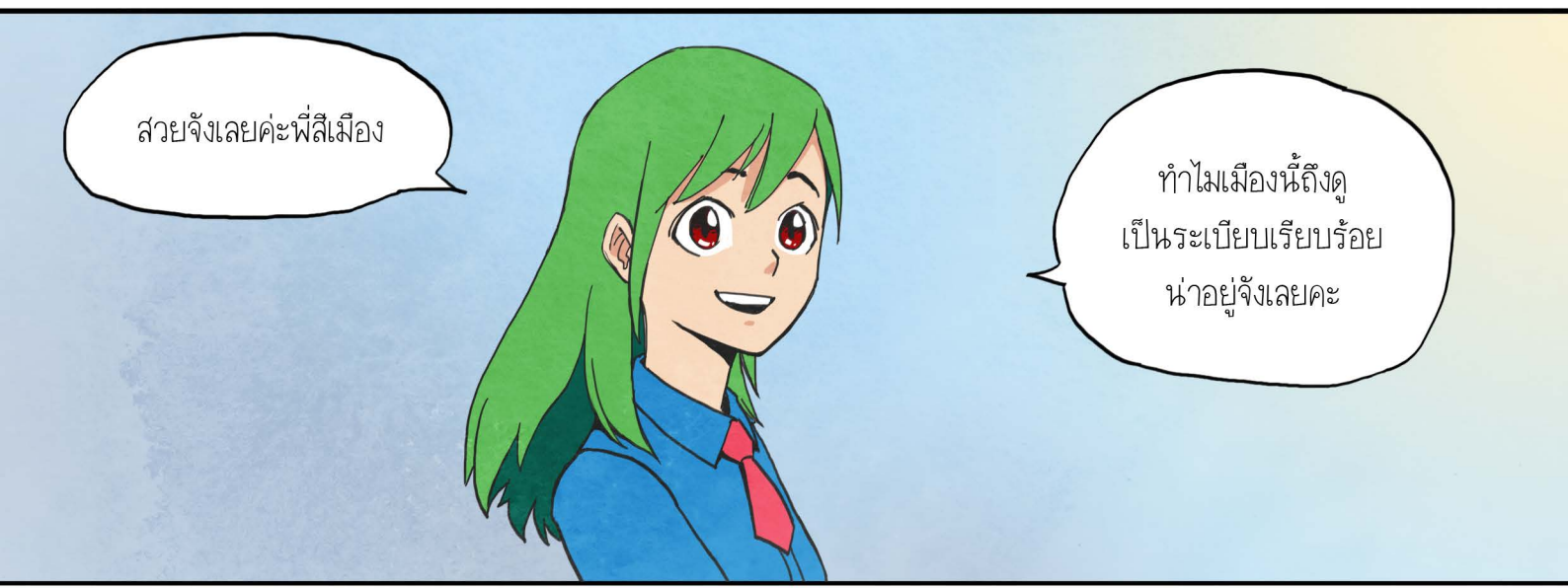
กรมโยธาธิการและผังเมือง ในฐานะองค์กรแกนนำของประเทศ ด้านการผังเมือง ได้จัดทำหนังสือพระราชบัญญัติการผังเมือง พ.ศ. 2562 ฉบับประชาชน ในรูปแบบการ์ตูน เพื่อให้ประชาชนได้รับรู้ เข้าถึง และเข้าใจพระราชบัญญัตินี้ได้ง่าย ซึ่งหนังสือการ์ตูนฉบับนี้จะเป็นการแนะนำให้ประชาชนได้รู้จักกับผังเมืองในระดับต่างๆ โดยวิธีการนำเสนอในรูปแบบภาพการ์ตูนและตัวหนังสือ ซึ่งเป็นการอธิบายกฎหมายโดยใช้ภาษาพูดในรูปแบบสนทนา จะอธิบายถึงผังนโยบายระดับประเทศ ผังนโยบายระดับภาค และผังนโยบายระดับจังหวัด ซึ่งเป็นกรอบนโยบายของรัฐมาสู่ผังระดับปฏิบัติ คือ ผังเมืองรวม และผังเฉพาะ โดยแสดงให้เห็นถึงความสำคัญ ความสอดคล้องและเชื่อมโยงกันของผังดังกล่าว ซึ่งผังเมืองทุกประเภท มีความสัมพันธ์กับการใช้ประโยชน์ที่ดินของประชาชน โดยจะเน้นให้ประชาชนได้รับรู้และเข้าใจถึงประโยชน์ของผังเมือง

กรมโยธาธิการและผังเมืองหวังเป็นอย่างยิ่งว่า หนังสือนี้จะเป็นประโยชน์ต่อประชาชน ในการรับรู้และเข้าใจเรื่องผังเมืองอย่างถูกต้อง และให้ความสำคัญกับการมีส่วนร่วมในกาวางแผนผังเมือง โดยจะทำให้ผังเมืองเป็นไปตามความต้องการของประชาชนมากขึ้น

กรมโยธาธิการและผังเมือง
กันยายน 2563



วิว ♥

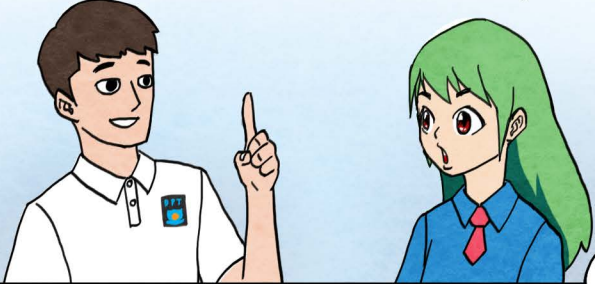


สวยจังเลยคะพี่สีเมือง

ทำไมเมืองนี้ถึงดู
เป็นระเบียบเรียบร้อย
หน้าอยู่จังเลยคะ

ก็เพราะเมืองนี้
มีการวางผังเมืองที่ดี
นะสิห้องจูน

การวางผังเมือง
คืออะไรเหรอคะ

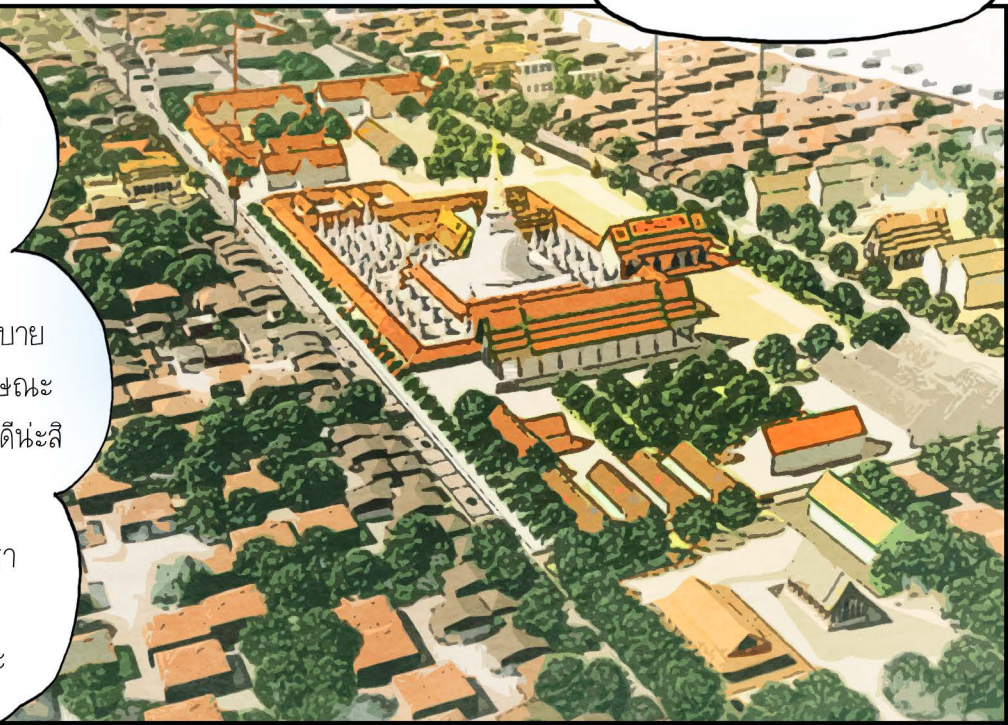


มันก็คือการกำหนดนโยบาย
การใช้พื้นที่ของประเทศ

แล้วก็การใช้พื้นที่ของชุมชน
ให้อยู่รวมกันได้
อย่างเป็นระเบียบ

สงบสุข สะดวก สบาย
ปลอดภัย มีสัญลักษณ์
และคุณภาพชีวิตที่ดีนะสิ

และยังทำให้ประเทศของเรา
มีเศรษฐกิจ สังคม
และสิ่งแวดล้อมที่ดีด้วยนะ



แต่การวางผังเมืองเนี่ย
ไม่ว่ายังไงจะให้ตรงไหนเป็นอะไร
ก็เสกลงไปได้เลยใช่ไหมคะ



มันมีที่มาหา

มาจาก
พระราชบัญญัติการผังเมือง
พ.ศ. 2562 ใกล้เคียง
เป็นกฎหมายที่ยกเลิก
พระราชบัญญัติการผังเมือง
พ.ศ. 2518 ทั้งฉบับ



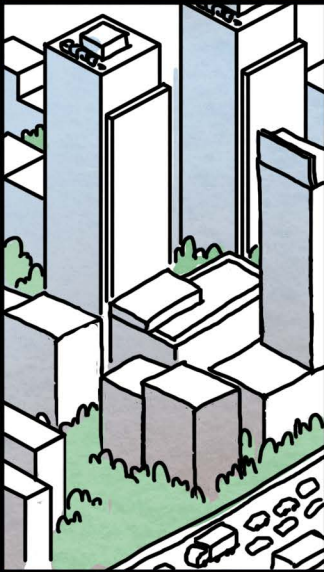
เพราะได้มีการปรับปรุงเนื้อหา
ของพระราชบัญญัติเดิมขึ้นมาใหม่
ให้มีความทันสมัยและเหมาะสม
กับสภาพปัจจุบัน

และพระราชบัญญัตินี้ที่ช่วย
ให้การวางผังเมืองได้ทั้งระบบ
ตั้งแต่ระดับประเทศ
จนถึงระดับท้องถิ่น

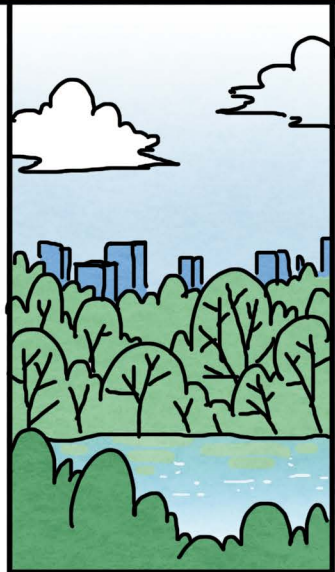


ช่วยได้ยังไงบ้างคะ

เป็นกฎหมายที่ช่วยกำหนดรูปแบบ
การวางผังเมืองทุกระดับ
เพื่อให้มีการใช้พื้นที่ได้อย่างเหมาะสม



เกิดการพัฒนารเมือง



การดำรงรักษา
ทรัพยากรธรรมชาติและ
สิ่งแวดล้อม



รักษาคุณค่าทาง
ศิลปวัฒนธรรม

แล้วก็มีมีการกระจายอำนาจ
ให้กับองค์กรปกครองส่วนท้องถิ่น
ให้สามารถวางผังได้เองครับ



อย่างนั้นเรามาทำความรู้จัก
พระราชบัญญัติฉบับนี้กันเถอะครับ

เริ่มจากประเภทของผัง

คือว่าผังเมืองมี 2 ระดับ
5 ประเภท ดังนี้ครับ

1. ผังนโยบายการใช้ประโยชน์พื้นที่

แบ่งออกเป็น 3 ประเภท คือ
ผังนโยบายระดับประเทศ
ผังนโยบายระดับภาค
และผังนโยบายระดับจังหวัด

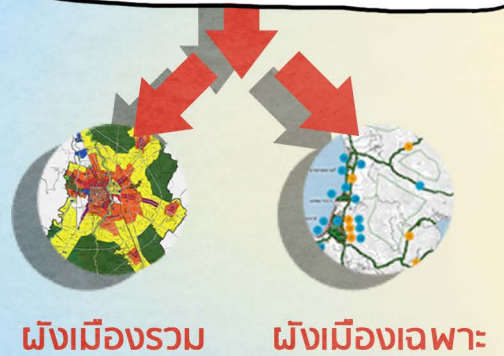


ทั้งสามผังนี้จะกำหนด
แนวทางการใช้ที่ดินต่างๆ
เพื่อสนับสนุนการพัฒนาประเทศ

โดยนำมาจากยุทธศาสตร์ชาติ
แผนพัฒนาเศรษฐกิจและสังคมแห่งชาติ

2. ผังกำหนดการใช้ประโยชน์ที่ดิน

แบ่งออกเป็น 2 ประเภท
คือ ผังเมืองรวม
และผังเมืองเฉพาะ



ทั้งสองผังนี้จะเป็นผังที่
กำหนดรายละเอียดของ
การใช้ที่ดินในระดับพื้นที่

และจัดสิ่งอำนวยความสะดวก
เพื่อรองรับการอยู่อาศัยอย่างปลอดภัย
ของพวกเราทุกคน

แล้วผังทั้งสองระดับ
แตกต่างกันยังไงล่ะคะ

ผังนโยบายการใช้ประโยชน์พื้นที่
จะขึ้นอยู่กับหน่วยงานของรัฐ



เพราะเจ้าหน้าที่ของรัฐจะนำ
มาตรการและวิธีดำเนินการ
ที่กำหนดไว้ในแต่ละผัง
ไปใช้ทำงานในการพัฒนาประเทศ

ซึ่งผังระดับนโยบายก็จะกำหนดไว้
ให้เหมาะสมตามขนาดของพื้นที่
คือ ประเทศ ภาค และจังหวัด

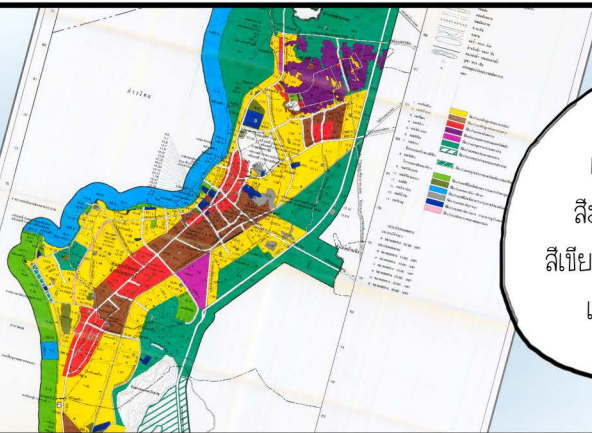
ส่วนผังกำหนดการใช้ประโยชน์ที่ดิน
ให้กับหน่วยงานของรัฐและประชาชน



ซึ่งอาจจะมีย่านพื้นที่เต็มทั้งจังหวัด
พื้นที่ระดับเมืองหรือชุมชน
ที่มีข้อกำหนดการใช้ประโยชน์ที่ดิน
กำหนดไว้ให้ปฏิบัติตาม

ตัวอย่างกรณีผังเมืองรวม

มีการกำหนดโซนของ
การใช้ประโยชน์ที่ดิน
เป็นสีต่างๆ



เช่น สีเหลือง เป็นโซนที่อยู่อาศัย
สีม่วง เป็นโซนโรงงานอุตสาหกรรม
สีเขียวอ่อน เป็นโซนที่โล่งเพื่อนันทนาการ
และการรักษาคุณภาพสิ่งแวดล้อม

แล้วผังเมืองเฉพาะล่ะคะ



ผังเมืองเฉพาะก็จะมีข้อกำหนดที่ดิน
เป็นสีต่างๆที่เราจะเลือกพื้นที่พิเศษแล้ว
คือจุดเด่นของเมืองมาออกแบบดีไซด์
ให้มีความเป็นอัตลักษณ์



การวางผังเมืองจึงเป็นเรื่องของ
การออกแบบประเทศของเรา
ให้มีการใช้ที่ดินที่เหมาะสม
ด้วยการใช้ผังต่างๆมาช่วยกันครับ

อย่างภาพเมืองที่เรา
เห็นอยู่ที่นี่มีกี่คะ

ใช่แล้วครับ

แล้วผังต่างๆ เกิดขึ้นได้อย่างไร
ใครเป็นผู้วางผังล่ะคะ

ผู้วางผังมี 2 หน่วยงาน

คือ กรมโยธาธิการและผังเมือง
สามารถวางผังเมืองได้ทุกประเภท

ส่วนอีกหน่วยงาน คือ
องค์กรปกครองส่วนท้องถิ่น
สามารถวางผังเมืองได้ 2 ประเภท

คือผังเมืองรวม
และผังเมืองเฉพาะ
ที่อยู่ในเขตพื้นที่ของตนเอง

และการวางผังจะต้องสอดคล้อง
เชื่อมโยงกับผังแต่ละระดับนั้นด้วย
เพื่อการทำงานผังเมืองจะได้
เป็นระบบและมีทิศทางเดียวกัน

แล้วจะเชื่อได้อย่างไรคะว่า
ผังเหล่านั้นจะมีมาตรฐานที่ดี

เชื่อได้สิ

เพราะเรามีคณะกรรมการ
ที่ดูแลมาตรฐานของผังอยู่ครับ

ซึ่งกรรมการเป็นผู้มีความรู้ความสามารถ
และเกี่ยวข้องกับผังเมืองในระดับต่างๆ

คณะกรรมการ
มี 3 ระดับ คือ

1. คณะกรรมการนโยบายการผังเมืองแห่งชาติ
มี 33 คน
นายกรัฐมนตรีเป็นประธาน

มีหน้าที่กำหนดเป้าหมาย
การพัฒนาเมืองของประเทศ
ให้ความเห็นชอบ
ผังนโยบายระดับประเทศ
และผังนโยบายระดับภาค

2. คณะกรรมการผังเมือง
มี 29 คน
ปลัดกระทรวงมหาดไทยเป็นประธาน

มีหน้าที่ให้ความเห็นชอบผังนโยบายระดับจังหวัด
ผังเมืองรวมที่กรมโยธาธิการและผังเมืองเป็นผู้วางผัง
และผังเมืองเฉพาะ

3. คณะกรรมการผังเมืองจังหวัด
แบ่งเป็น 2 ชุด

ในเขตกรุงเทพมหานคร มี 25 คน
ปลัดกระทรวงมหาดไทยเป็นประธาน

ส่วนในเขตจังหวัดอื่น มี 37 คน
ผู้ว่าราชการจังหวัดเป็นประธาน

แล้วหน้าที่ของคณะกรรมการผังเมืองจังหวัดล่ะคะ

อ้อ

ให้ความเห็นชอบผังเมืองรวม
ที่องค์กรปกครองส่วนท้องถิ่น
เป็นผู้วางผัง

พี่สีเมืองคะ

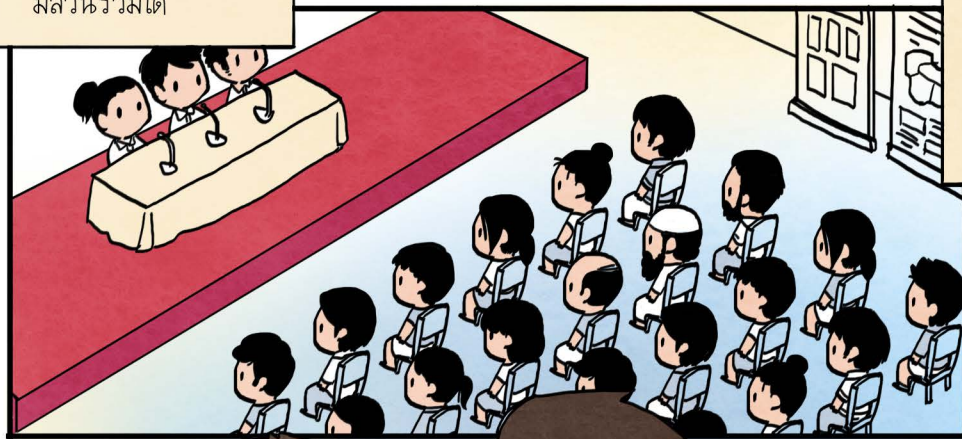
ประชาชนจะมีโอกาส
ช่วยจัดทำผังได้มั๊ยคะ

เพราะผังเมืองเข้ามาเกี่ยวข้องกับ
กับชีวิตของพวกเราหลายคนเลยคะ

มีสิ

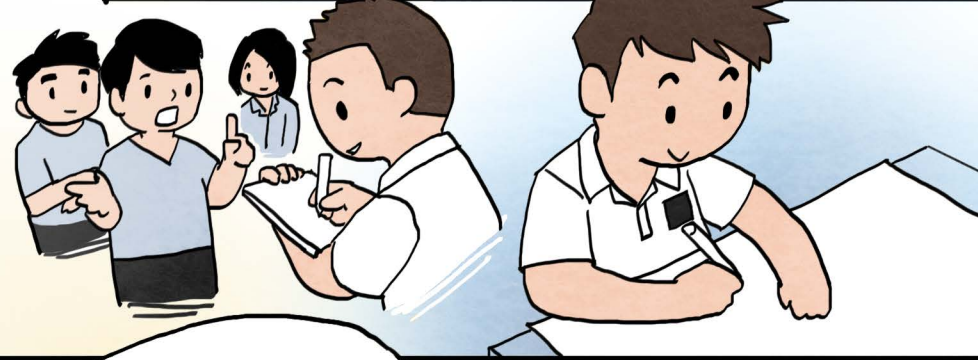
กฎหมายเขา
กำหนดไว้

ผังเมืองทั้ง 5 ประเภท
ประชาชนสามารถเข้ามา
มีส่วนร่วมได้



เมื่อจะมีการวางผังเมือง
ผู้วางผังจะประชาสัมพันธ์
ให้ประชาชนทราบหลายวิธีการ
เพื่อให้ประชาชนรู้

และมีข้อมูลของผังให้ดู
เพื่อทำความเข้าใจร่วมกัน
ก่อนที่จะจัดประชุม
เพื่อรับฟังความคิดเห็น



และผู้วางผังจะนำความคิดเห็นนั้น
มาประกอบการจัดทำผัง

ยังงี้ถ้าอยากทำให้ผังเมือง
ตรงกับความต้องการ
ของประชาชน

เมื่อมีการเปิดโอกาส
ให้แสดงความคิดเห็น
พวกเราก็ควรไปประชุม
และแสดงความคิดเห็น
กันเยอะ ๆ ใหม๊ยะคะ

ใช่เลยครับ

ข้อดีของการไปร่วม
แสดงความคิดเห็น
ก็เป็นการรักษาสิทธิ
ของตัวเองด้วยนะ

แผนกรถของผังเมืองรวม

การวางผังเมืองจะมีขั้นตอน
การปิดประกาศ 90 วัน
เพื่อให้ผู้มีส่วนได้เสียมายื่นคำร้อง
ขอกำหนดการใช้ประโยชน์ที่ดิน



แต่ว่าการยื่นคำร้องได้นั้น
ผู้มีส่วนได้เสียจะต้องมา
สงวนสิทธิไว้ล่วงหน้าเป็นหนังสือ

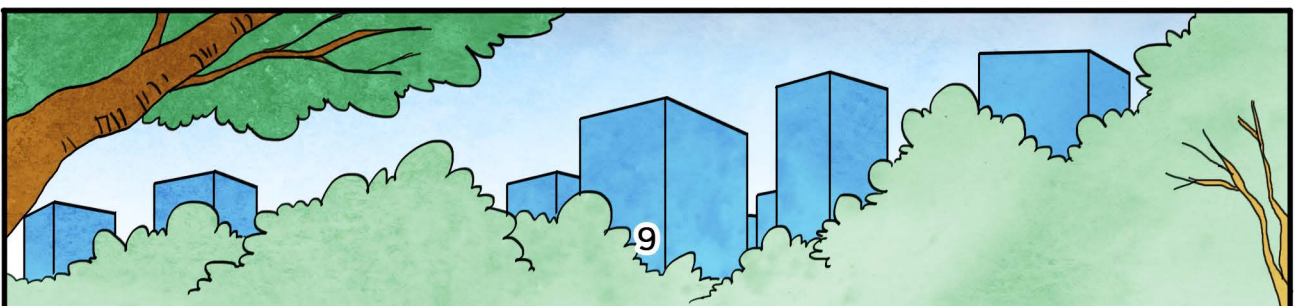
ในขั้นตอนการรับฟัง
ความคิดเห็นของประชาชน
ซึ่งจะมีการกำหนด
ระยะเวลาการยื่นเอาไว้

คำขอ
สงวนสิทธิ

ถ้ามายื่นหนังสือสงวนสิทธิก็เกินเวลาละคะ

ก็อาจจะถูกตัดสิทธิ
ในการยื่นคำร้องได้นะสิครับ

การมาร่วมแสดงความคิดเห็น
ในการวางผังนี้สำคัญมากจริงๆนะคะ



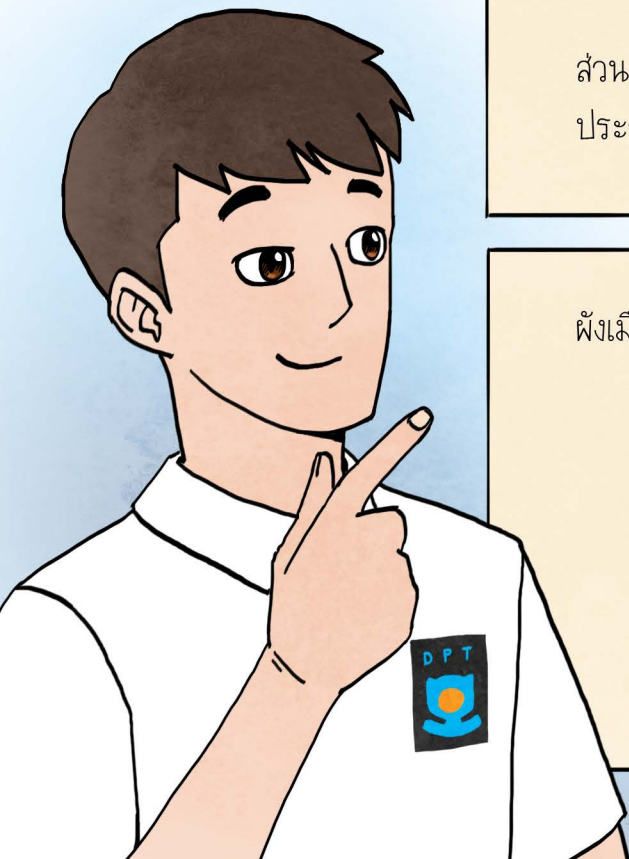
ผังเมืองเป็นเรื่องใกล้ตัว
เรามักเลยนะคะ



แล้วผังทั้ง 5 ประเภท
ออกเป็นกฎหมายใช้บังคับ
แบบไหนคะพี่สีเมือง



เป็นแบบนี้ครับ



ผังนโยบายระดับประเทศ และผังนโยบายระดับภาค
ประกาศใช้โดยประกาศคณะกรรมการนโยบายการผังเมืองแห่งชาติ

ส่วนผังนโยบายระดับจังหวัด
ประกาศใช้โดยประกาศคณะกรรมการผังเมือง

ผังเมืองรวมประกาศใช้เป็น 2 แบบ คือ

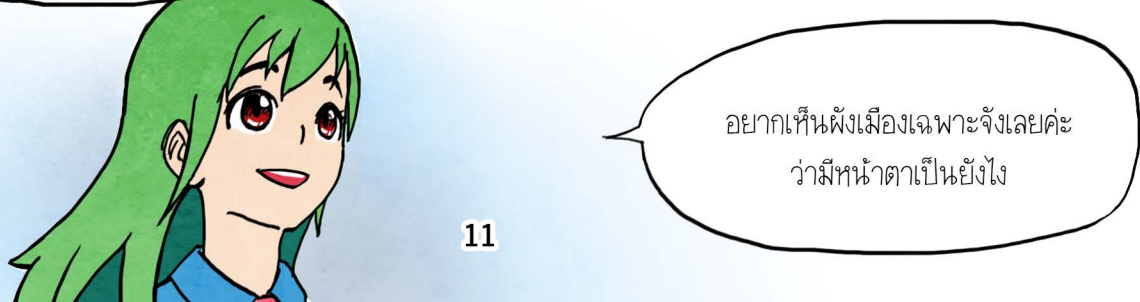
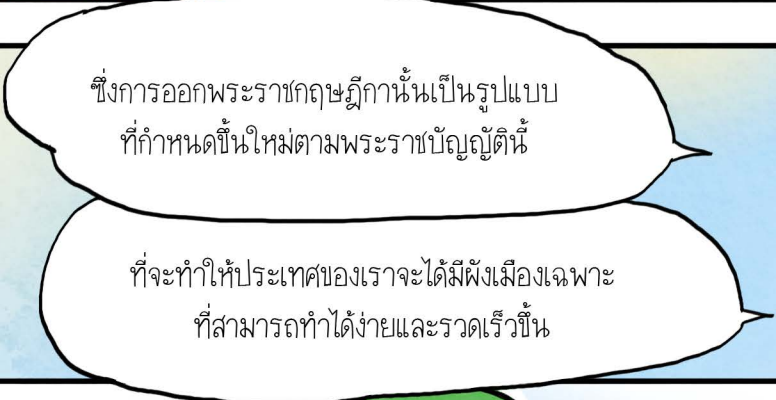
ผังเมืองรวมที่กรมโยธาธิการและผังเมืองเป็นผู้วางผัง
ประกาศใช้โดยประกาศกระทรวงมหาดไทย

ส่วนผังเมืองรวมที่องค์กรปกครองส่วนท้องถิ่นเป็นผู้วางผัง
ประกาศใช้โดยข้อบัญญัติท้องถิ่น

สำหรับผังเมืองรวม มีการเปลี่ยนแปลง ที่สำคัญอย่างหนึ่งในพระราชบัญญัตินี้คือ

เมื่อก่อนประกาศใช้โดย กฎกระทรวง

แต่เปลี่ยนมาเป็นประกาศใช้โดย ประกาศกระทรวงมหาดไทย หรือ ข้อบัญญัติท้องถิ่น ขึ้นอยู่กับว่าใครเป็นผู้วางผัง



ผังเมืองเฉพาะเป็นได้ทั้ง
การอนุรักษ์เมือง
และการพัฒนาเมือง
ขึ้นอยู่กับวัตถุประสงค์
ที่เราจะออกแบบเมือง

ตัวอย่างเช่น

เราสามารถกำหนดให้เป็นเมืองท่องเที่ยวเชิงอนุรักษ์
และกำหนดให้มีรูปแบบของอาคารที่เป็นเอกลักษณ์
หรือกำหนดสีของหลังคาได้เลยนะ



อย่างนี้ก็เป็นสิ่งดึงดูดให้นักท่องเที่ยว
ชาวบ้านก็มีรายได้จากนักท่องเที่ยวอีกต่อหนึ่ง

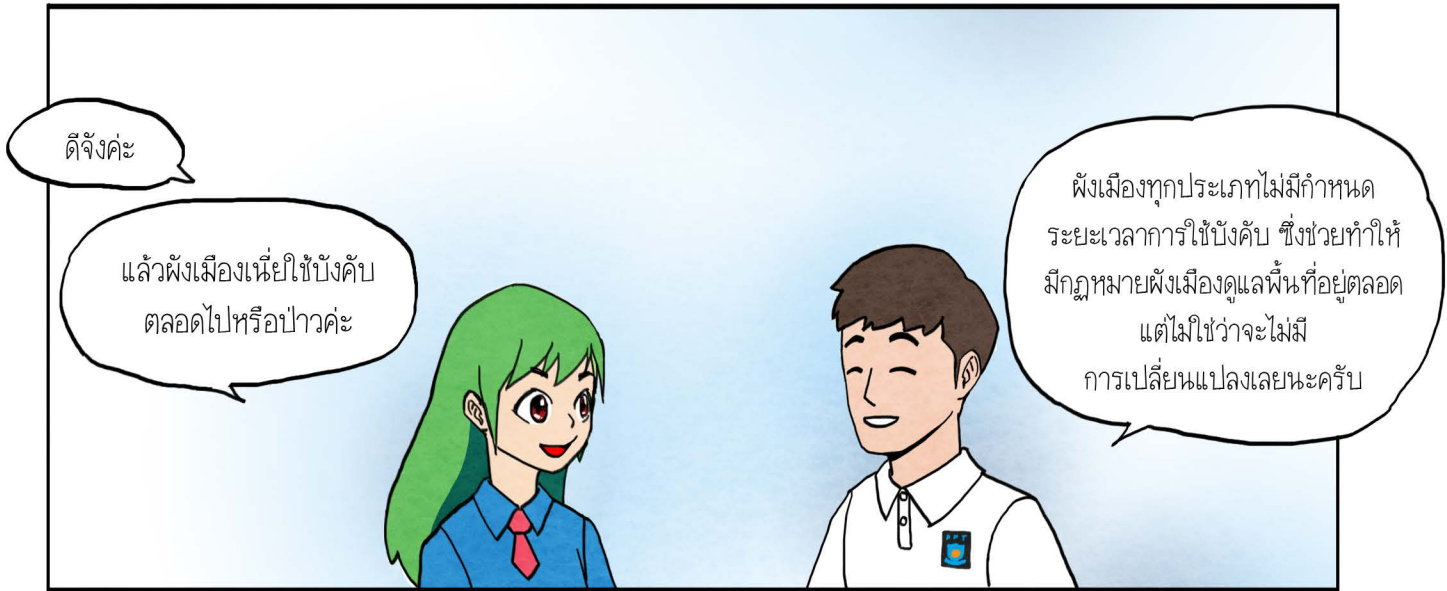
ซึ่งในต่างประเทศก็ได้แนวคิด
และวิธีการเหมือนผังเมืองเฉพาะ
มาใช้ในการสร้างเมืองนะครับ
เช่น ที่สหรัฐอเมริกา

เมื่อมีผังเมืองแล้ว
ประชาชนจะรู้ได้ยังไงคะ
ว่ามีผังใช้แล้ว

ผังเมืองทุกประเภทจะมีผล
ใช้บังคับเมื่อได้มีการประกาศ
ในราชกิจจานุเบกษาแล้ว

ซึ่งใครๆก็สามารถ
เข้าเว็บไซต์เปิดดู
ได้ตลอดเวลา

หรือจะโทรมาถามหรือมาคุยกับเรา
ได้ที่กรมโยธาธิการและผังเมือง หรือที่
สำนักงานโยธาธิการและผังเมือง
จังหวัดต่างๆครับ



ดีจังค่ะ

แล้วผังเมืองเหี้ยมใช้บังคับ
ตลอดไปหรือป่าวค่ะ

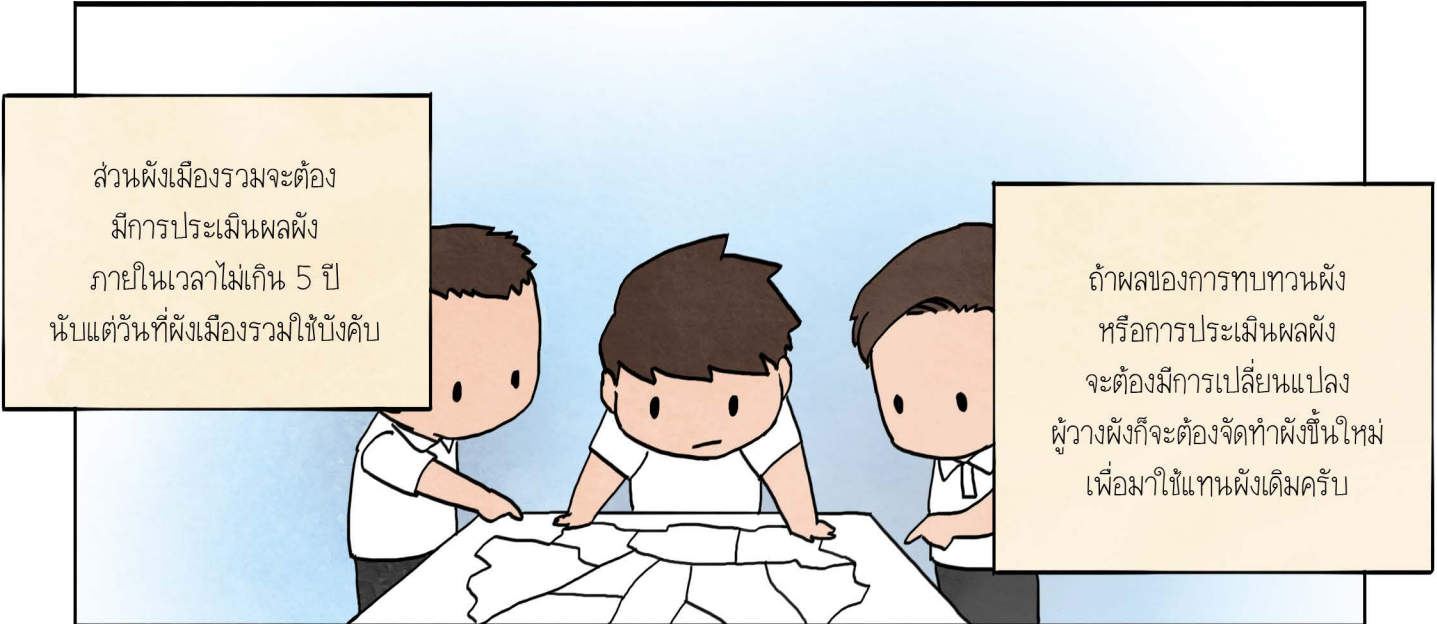
ผังเมืองทุกประเภทไม่มีกำหนด
ระยะเวลาการใช้บังคับ ซึ่งช่วยทำให้
มีกฎหมายผังเมืองดูแลพื้นที่อยู่ตลอด
แต่ไม่ว่าจะไม่มี
การเปลี่ยนแปลงเลยนะครับ



คือว่าผังนโยบายระดับประเทศ
ผังนโยบายระดับภาค
และผังนโยบายระดับจังหวัด

ทั้งสามผังนี้ต้องมี
การทบทวนผังทุกๆ 5 ปี

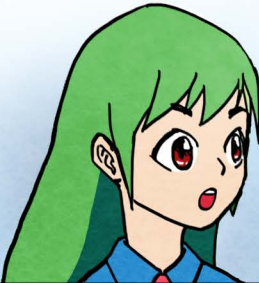
แต่ถ้ามีความจำเป็น
เพื่อประโยชน์ของประเทศ
จะทบทวนผังก่อน 5 ปี
ก็ได้ค่ะ



ส่วนผังเมืองรวมจะต้อง
มีการประเมินผลผัง
ภายในเวลาไม่เกิน 5 ปี
นับแต่วันที่ผังเมืองรวมมีใช้บังคับ

ถ้าผลของการทบทวนผัง
หรือการประเมินผลผัง
จะต้องมีการเปลี่ยนแปลง
ผู้วางผังก็ต้องจัดทำผังขึ้นใหม่
เพื่อมาใช้แทนผังเดิมครับ

ผังไม่มีวันหมดอายุ
จะดีเทรอกคะ



คือจ้ครับ

อย่างกรณีของผังเมืองรวม
เมื่อก่อนมีการกำหนดอายุของผังไว้
เมื่อผังหมดอายุลงจึงเกิดช่วงเวลาที่
ไม่มีกฎหมายผังเมืองใช้บังคับ

ทำให้มีผลเสียหายไม่สามารถ
ควบคุมการใช้ประโยชน์ที่ดิน
ในพื้นที่ตรงนั้น

ก็เลยไม่มีการกำหนด
ระยะเวลาการใช้บังคับ
ของผังเอาไว้เพื่อให้ผังใหม่
สามารถใช้ต่อเนื่องได้เลย



มี.ค. เม.ย. พ.ค. มิ.ย. ก.ค. ส.ค. ก.ย.

คนที่ทำผิดผังเมือง
มีโทษมั้ยคะ



มีสิครับ

ผู้ที่ไม่ปฏิบัติตามผังเมืองรวมหรือ
ผังเมืองเฉพาะที่มีการใช้บังคับแล้ว

จะมีโทษจำคุกไม่เกิน 1 ปี
หรือปรับไม่เกิน 100,000 บาท
หรือทั้งจำทั้งปรับ

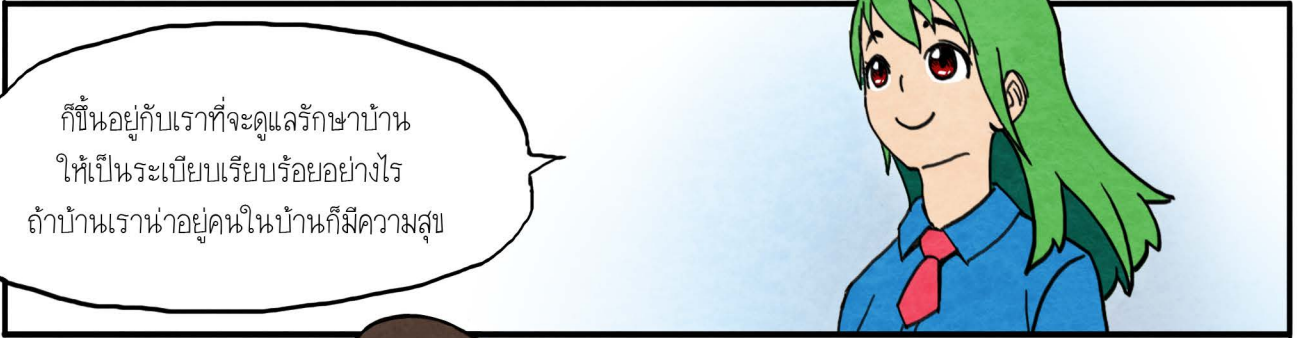
และมีโทษปรับรายวันอีก
วันละไม่เกิน 30,000 บาท
ตลอดเวลาที่ยังฝ่าฝืนหรือ
จนกว่าจะได้ปฏิบัติให้ถูกต้อง



และถ้านิติบุคคลกระทำผิด
ผู้สั่งการของนิติบุคคลนั้น
ต้องรับโทษด้วยนะ



ผังเมืองก็เปรียบเหมือนบ้านของเราแหละคะ
เราจะสร้างบ้านหรือออกแบบบ้าน
ให้สวยแบบไหนหลังใหญ่หรือหลังเล็ก



ก็ขึ้นอยู่กับเราที่จะดูแลรักษาบ้าน
ให้เป็นระเบียบเรียบร้อยอย่างไร
ถ้าบ้านเราอยู่อาศัยคนในบ้านก็มีความสุข



ผังเมืองเป็นเรื่องของเรา



เรามาร่วมมือกัน

ประเภทการใช้ประโยชน์ที่ดินในเขตผังเมืองรวม/ชุมชน



เขตสีเหลือง มีเส้นทแยงสีขาว
ที่ดินประเภทอนุรักษ์เพื่อการอยู่อาศัย



เขตสีเหลือง
ที่ดินประเภทที่อยู่อาศัยหนาแน่นน้อย



เขตสีส้ม
ที่ดินประเภทที่อยู่อาศัยหนาแน่นปานกลาง



เขตสีน้ำตาล
ที่ดินประเภทที่อยู่อาศัยหนาแน่นมาก



เขตสีแดง
ที่ดินประเภทพาณิชยกรรม
และที่อยู่อาศัยหนาแน่นมาก



เขตสีม่วง
ที่ดินประเภทอุตสาหกรรมและคลังสินค้า



เขตสีม่วงอ่อน
ที่ดินประเภทอุตสาหกรรมเฉพาะกิจ



เขตสีเมืงมะพร้าว
ที่ดินประเภทคลังสินค้า



เขตสีขาวมีกรอบ
และเส้นทแยงสีม่วง
ที่ดินประเภทอุตสาหกรรมทั่วไป
ที่ไม่เป็นมลพิษต่อชุมชนหรือสิ่งแวดล้อม
และคลังสินค้า



เขตสีเขียว
ที่ดินประเภทชนบทและเกษตรกรรม



เขตสีขาวมีกรอบ
และเส้นทแยงสีเขียว
ที่ดินประเภทอนุรักษ์ชนบท
และเกษตรกรรม



เขตสีเขียวมีกรอบ
และเส้นทแยงสีน้ำตาล
ที่ดินประเภทปฏิรูปที่ดิน
เพื่อเกษตรกรรม



เขตสีเขียวมีกรอบ
และเส้นทแยงสีขาว
ที่ดินประเภทอนุรักษ์สภาพแวดล้อม
เพื่อการท่องเที่ยว



เขตสีเขียวอ่อน
ที่ดินประเภทที่โล่ง
เพื่อนันทนาการ
และการรักษาคุณภาพสิ่งแวดล้อม



เขตสีเขียวอ่อนมีกรอบ
และเส้นทแยงสีขาว
ที่ดินประเภทที่โล่งเพื่อนันทนาการ
การเลี้ยงสัตว์และการรักษา
คุณภาพสิ่งแวดล้อม



เขตสีเขียวอ่อนมีกรอบ
และเส้นทแยงสีเขียว
ที่ดินประเภทที่สงวนเพื่อนันทนาการ
และการรักษาคุณภาพสิ่งแวดล้อม



เขตสีเขียวอ่อน
มีเส้นทแยงสีขาว
ที่ดินประเภทอนุรักษ์ป่าไม้



เขตสีเขียวมะกอก
ที่ดินประเภทสถานบันการศึกษา



เขตสีน้ำตาลอ่อน
ที่ดินประเภทอนุรักษ์
เพื่อส่งเสริมเอกลักษณ์
ศิลปวัฒนธรรมไทย



เขตสีเทาอ่อน
ที่ดินประเภทสถานบันศาสนา



เขตสีน้ำเงิน
ที่ดินประเภทสถานบันราชการ
การสาธารณูปโภค
และสาธารณูปการ



เขตสีฟ้ามีเส้นทแยงสีขาว
ที่ดินประเภทที่โล่ง
เพื่อการรักษาคุณภาพ
สิ่งแวดล้อมและพื้นที่ชุ่มน้ำ



เขตสีฟ้า
ที่ดินประเภทที่โล่ง
เพื่อการรักษาคุณภาพ
สิ่งแวดล้อม

ที่ปรึกษา

นายมณฑล	สุตประเสริฐ	อธิบดีกรมโยธาธิการและผังเมือง
นายสมชาย	เมธวัฒน์ธรากุล	รองอธิบดีกรมโยธาธิการและผังเมือง
นายอนวัช	สุวรรณเดช	รองอธิบดีกรมโยธาธิการและผังเมือง
นายพงษ์นรา	เย็นยิ่ง	รองอธิบดีกรมโยธาธิการและผังเมือง
นายไตรรัตน์	พูลสวัสดิ์	รองอธิบดีกรมโยธาธิการและผังเมือง
นายทวีเกียรติ	ศรีสกุลเมฆี	สถาปนิกใหญ่
นายเสถียร	เจริญเหรียญ	วิศวกรใหญ่
นายสมเกียรติ	สิริพิทักษ์เดช	รท.ที่ปรึกษาด้านการผังเมือง

ผู้จัดทำ

นางจินตนา	อุดมพลาอนุรักษ์	ผู้อำนวยการกองเผยแพร่และประชาสัมพันธ์
นายอภิชาติ	ศรีชาติ	นิติกรชำนาญการพิเศษ
นางสาวศิริลักษณ์	ใจไว	นิติกรชำนาญการพิเศษ
นายวรวิทย์	สังเกตุดี	นักประชาสัมพันธ์ชำนาญการพิเศษ
นางสาววราภรณ์	ชุ่มรัตน์	นักประชาสัมพันธ์ปฏิบัติการ
นางชลลดา	บัวชื่น	พนักงานนิติกร

ออกแบบ

นายวิรุฒม์ บัวชื่น



พระราชบัญญัติ
การผังเมือง พ.ศ.2562



YOUTUBE :
กรมโยธาธิการและผังเมือง



FACEBOOK :
งานประชาสัมพันธ์กรมโยธาธิการและผังเมือง

จัดพิมพ์โดย : กรมโยธาธิการและผังเมือง
218/1 ถนนพระรามที่ 6 เขตพญาไท กรุงเทพฯ 10400
โทร 0-2299-4000
224 ถนนพระราม 9 เขตห้วยขวาง กรุงเทพฯ 10320
โทร 0-2201-8000

